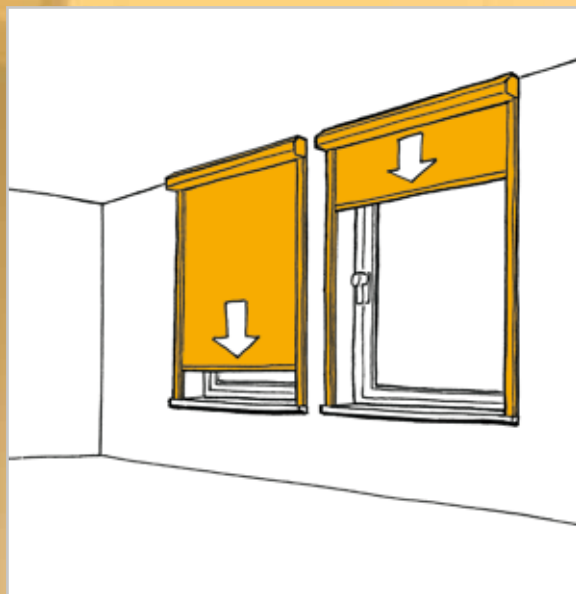


# Fibershield-W

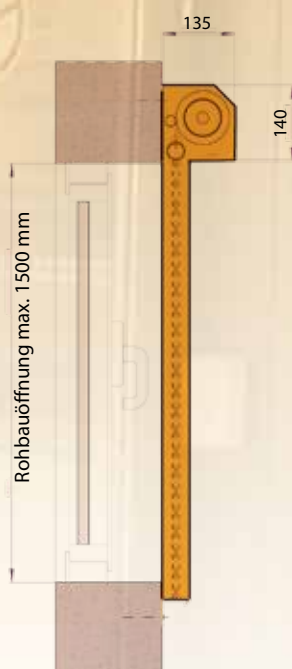
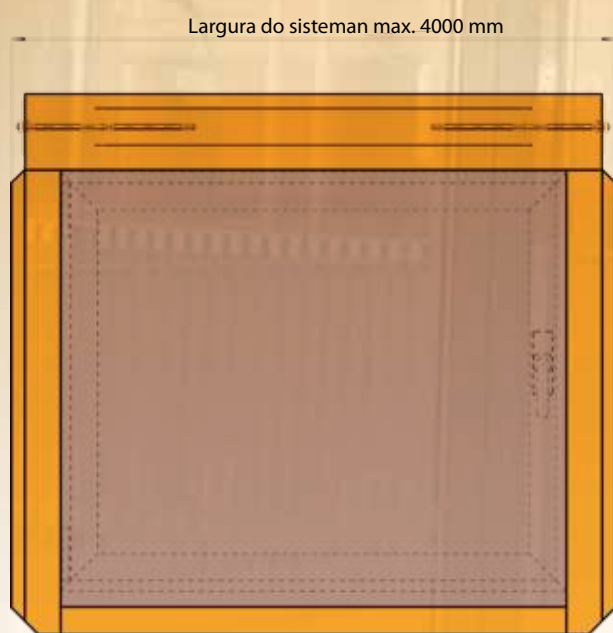
A barreira corta-fogo têxtil para aberturas de fachadas, para instalação em interiores e em pequenas aberturas em paredes



## Descrição do sistema Fibershield-W

Larguras até 4m para pequenos comprimentos de desenrolamento, senão, até 1,5 m conforme tabela.

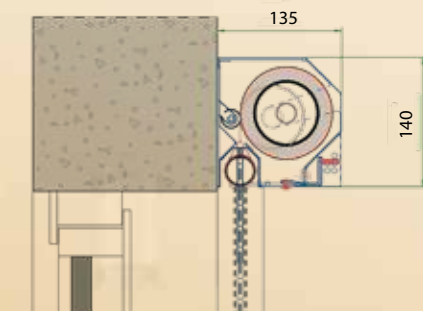
- barreira corta-fogo têxtil para janelas
- reabertura manual da barreira corta-fogo torna-a uma solução barata, mas um acionamento motorizado também é possível
- janelas de abrir podem ser utilizadas. Janelas metálicas com o tecido „Ecotex“ e janelas de madeira ou pvc com o tecido „Heliotex“
- friso de arremate macio atende aos requisitos de segurança relativos à prevenção de acidentes
- ativação termomecânica, mas opcionalmente também pode ser acionada por detectores de incêndio
- na versão com impedimento da propagação de chamas através do parapeito, o comprimento de desenrolamento está limitado a 1 m, no máx.
- Acionamento padrão através de volante ou porca sextavada; opcionalmente através de manivela de toldo



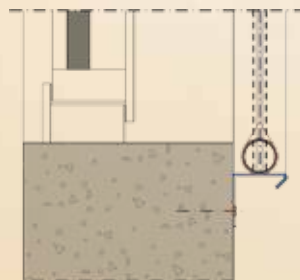
Largura do sistema	Comprimento de desenrolamento	t (mm)	h (mm)
< 0,5 m	< 0,5 m	135	140
< 1,5 m	< 2,0 m	135	140
< 1,8 m	< 1,8 m	135	140
< 2,3 m	< 1,0 m	135	140
< 4,0 m	≤ 1,0 m	135	140



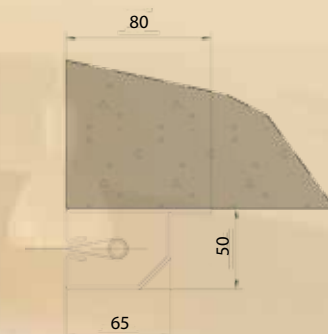
## Caixa



## Friso de arremate



## Guia lateral



## Graus de proteção

Graus de proteção	Compartimentação	Compartimentação com limitação da passagem da radiação
		
<b>Classificação</b>	E 120	EW 30
<b>Tecidos</b>	Ecotex 1100	Ecotex 1100
<b>Relatórios de ensaio</b>	UB III/B-06-016	UB III/B-06-016
<b>Wasserbeaufschlagung</b>		