

# Fibershield-H

A barreira corta-fogo têxtil **H**orizontal para fechamento de aberturas no teto

## Descrição do sistema Fibershield-H

- para grandes aberturas no teto - até 20m de largura e grandes comprimentos de desenrolamento - ver tabela; (envidraçamento horizontal resistente ao fogo possível apenas até aprox. 2m x 2m)
- variadas opções construtivas
- fechamento seguro graças ao sistema de acionamento duplo, opcionalmente com sistema de segurança de fornecimento de energia
- cabos tensores em intervalos de 1,5m para fixar o tecido quando as dimensões são grandes e para suportar a carga de pressão durante um incêndio
- flexibilidade na montagem (no teto, entre o vão)
- necessita pouco espaço

Construção especial: direção de fechamento não linear

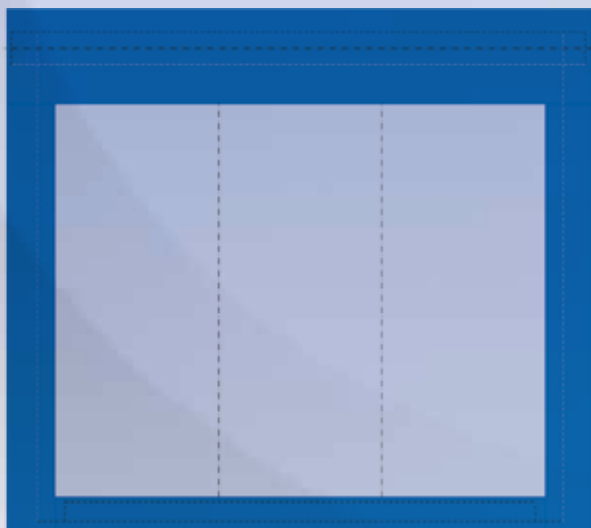
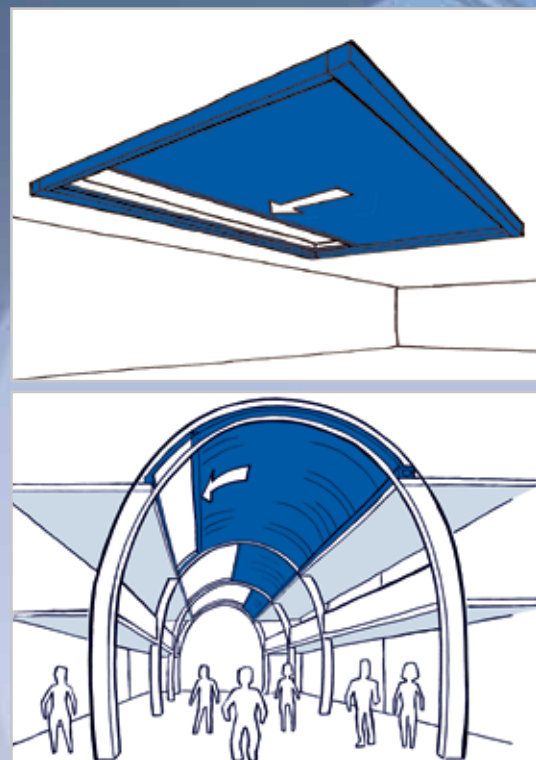
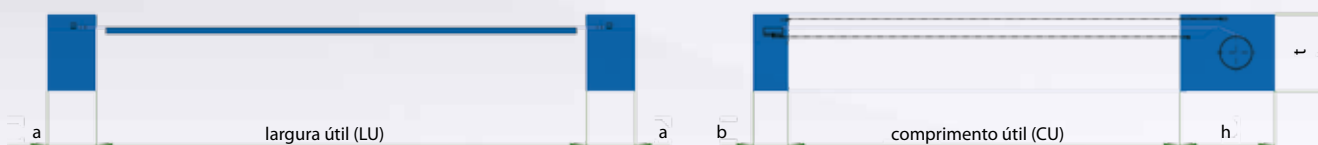


Tabela de dimensões (Padrão)

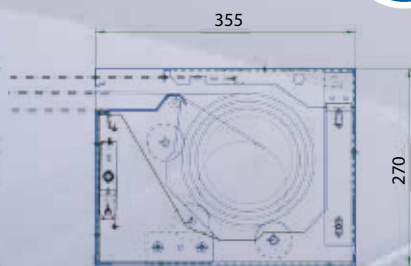
LU	CU	a (mm)	b (mm)	t (mm)	h (mm)
< 1,4 m	< 1,5 m	120	109	190	200
< 1,4 m	> 4,5 m	150	109	235	290
< 4,5 m	< 2,9 m	120	109	190	250
< 4,5 m	≥ 2,9 m - ≥ 5 m	150	109	235	290
≥ 4,5 m	< 2,9 m	120	225	190	250
≥ 4,5 m - < 30 m	≥ 2,9 m - ≤ 5 m	150	225	235	320
> 20 m	> 5 m - < 8 m	150	355	274	355



## Seleção de caixas



mancal fixo

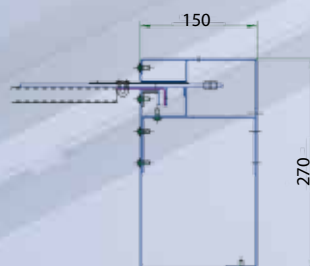


mancal flutuante



270

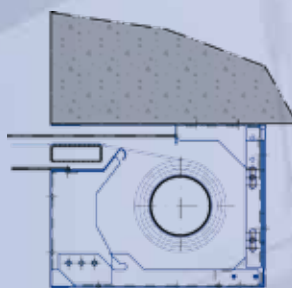
## Guia lateral



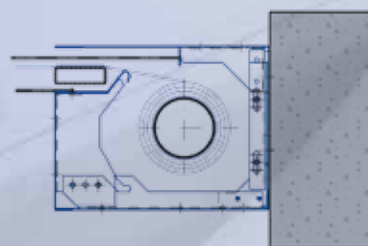
150

270

## Variantes de instalação



Instalação no teto



Instalação em abertura do teto

## Graus de proteção

<b>Graus de proteção</b>	Compartimentação
	<p>zona livre de carga de incêndio</p> <p>Incêndio total</p>
<b>Classificação</b>	E 120
<b>Tecidos</b>	Protex 1100
<b>Relatórios de ensaio</b>	UB III/B-05-020

